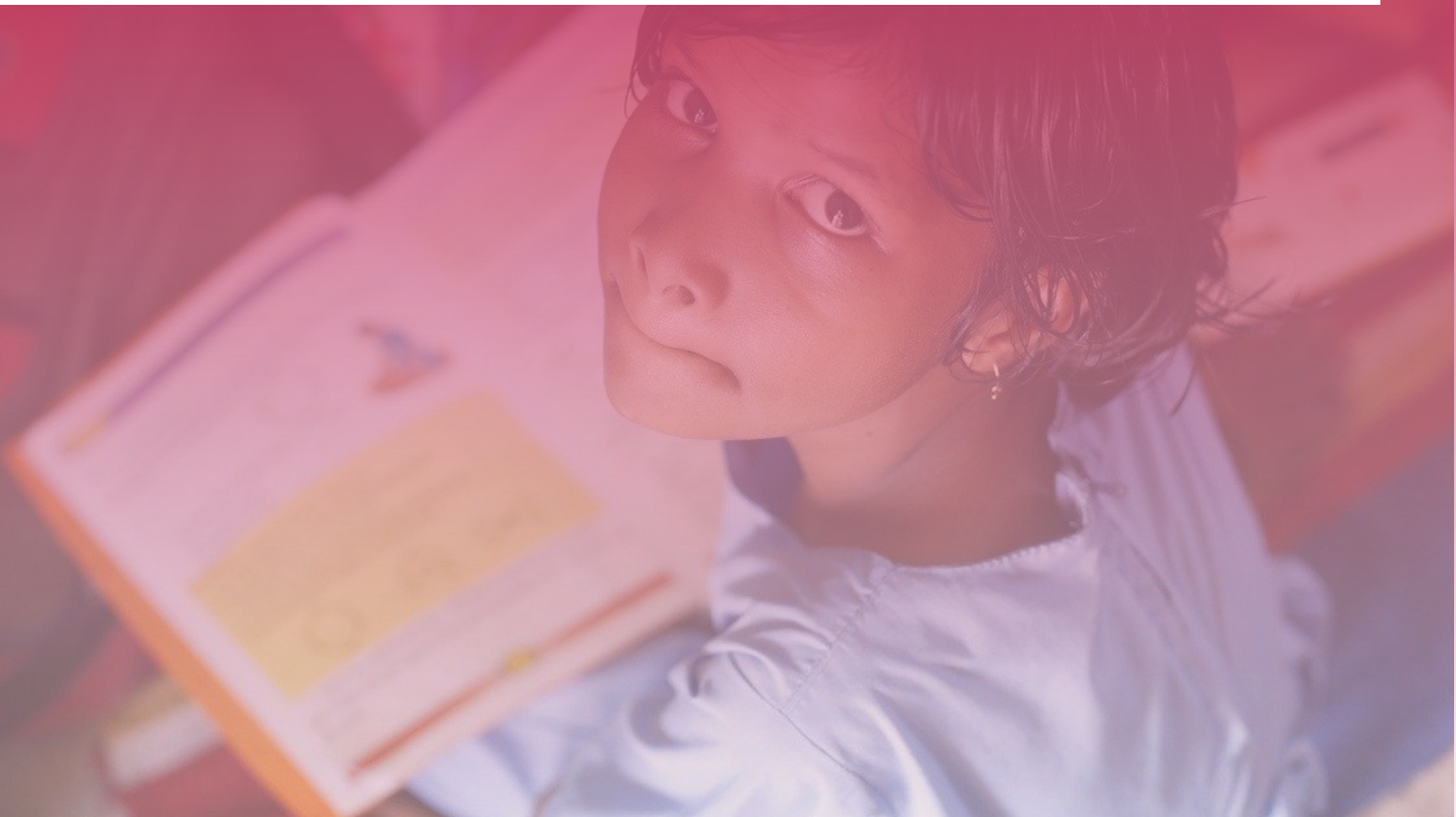


## **BONNE PRATIQUE ÉGALITÉ FEMME-HOMME**

**Module de formation en ligne  
des (futur-e-s) enseignant-e-s à  
l'égalité des filles et des garçons  
à l'école : « Filles-garçons une  
même école ? ».**



## Module de formation en ligne des (futur-e-s) enseignant-e-s à l'égalité des filles et des garçons à l'école : « Filles-garçons une même école ? ».

Date de conception	La première version du module de formation a été réalisée en 2006. Elle a été complètement actualisée en 2009 et 2014. Une actualisation permanente est mise en place depuis 2016.
Structure(s) à l'origine de la bonne pratique	Le module de formation est initié et géré par la Direction de l'Egalité des Chances du Ministère de la Fédération Wallonie-Bruxelles, actualisé en collaboration avec l'association <i>Université des femmes</i> et cofinancée par la Fonds social européen.
Analyse sexospécifique	<p><b>Précisions sur les relations femmes/hommes, les normes, pratiques et convictions sociales qui entrent en jeu à travers le projet.</b></p> <p>Ce module en ligne vise la formation initiale et continue des enseignant.e.s, tous niveaux confondus (de l'enseignement fondamental à l'enseignement supérieur) aux questions d'égalité des filles et des garçons à l'école à travers des références, définitions, exemples d'activités, réflexions, vidéos, etc. traitant les questions de genre, les stéréotypes, l'environnement pédagogique, les pratiques et politiques éducatives, etc. dans différents domaines (société, culture, histoire, médias, sciences, etc.)</p> <p><b>Comment celles-ci ont une influence sur les options, chances et résultats des filles et des garçons, des femmes et des hommes ?</b></p> <p>Ce module de formation initiale et continuée en ligne permet aux (futur-e-s) enseignant-e-s (publics cibles) d'acquérir les bases nécessaires à la déconstruction des stéréotypes et inégalités de genre dans leurs pratiques éducatives et à la construction de pratiques pédagogiques égalitaires en phase avec le développement, l'épanouissement et le respect de chacun-e.</p> <p><b>Rôles des hommes et des femmes qui ont bénéficié de la bonne pratique</b></p> <p>Le module s'adresse aux enseignant-e-s et futur-e-s enseignant-e-s des niveaux maternels, primaires, secondaires, supérieurs, aux enseignant-e-s de promotion sociale, aux personnes actives dans l'encadrement des enfants et des adolescente-e-s (puériculteurs et puéricultrices, éducateurs et éducatrices, etc.) ainsi qu'à toute personne intéressée par l'égalité des filles-garçons dans le système scolaire ; ayant un rôle important dans les processus de socialisation des filles et des garçons.</p> <p>Le rôle que ces hommes et femmes jouent auprès des filles et des garçons est non négligeable. Ils et elles se situent en première ligne dans l'éducation et la socialisation des enfants. Il est important que cette éducation et cette socialisation soient non sexistes et égalitaires.</p> <p>Bien souvent, le corps enseignant croit en toute bonne foi que ses pratiques et les contenus présentés traitent de manière non différenciée, égalitaire les femmes/filles et les hommes/garçons, oubliant qu'il baigne, comme tout un chacun-e, dans une société où subsistent encore et toujours de nombreux stéréotypes sexistes menant à des discriminations et inégalités.</p> <p>La formation de ces (futur-e-s) acteurs et actrices d'éducation et socialisation des enfants constitue à l'heure d'aujourd'hui un enjeu crucial afin de permettre à la société de demain d'être plus égalitaire !</p> <p><b>Précisions sur le niveau d'intégration du genre dans le cycle de projet</b></p> <p>Le genre et l'égalité filles/femmes-garçons/hommes font partie intégrante du projet de son initiation, de sa conception à sa finalisation (toujours en cours). Nous travaillons avec l'Université des Femmes (association) qui est spécialisée dans le domaine et dans la production d'enseignements, de recherches, de savoirs et de connaissances féministes.</p>

Reproductibilité	<p>Possibilités et potentiel de reproductibilité de la bonne pratique dans des conditions ou contextes différents, à différentes échelles.</p> <p>Ce module de formation en ligne peut être aisément adapté aux différentes conditions et contextes d'enseignement. Il nécessite cependant une actualisation permanente ainsi qu'un accompagnement afin de permettre au secteur de s'approprier l'outil dans ses pratiques.</p> <p><u>Avantage</u> De par son format en ligne, ce module/site internet est accessible au plus grand nombre et permet de toucher un très large public francophone et ce aussi bien des (futur-e-s) enseignant-e-s que toute personne intéressée par l'égalité filles-garçons dans le système scolaire et l'égalité femmes-hommes en francophonie.</p> <p><u>Inconvénient</u> Cette pratique nécessite des connaissances basiques en informatique et un accès à un ordinateur ainsi qu'au réseau internet.</p>
Leçons apprises / Défis et obstacles	<p>Leçons à retenir des expériences de cette bonne pratique. Identification des facteurs clés de réussite et des défis et obstacles rencontrés.</p> <p>Le facteur clé de réussite est une large diffusion et une utilisation effective, par l'ensemble du public cible, du module de formation initiale et continuée. Il doit s'accompagner d'un message politique clair en matière d'égalité des filles et des garçons à l'école, et de l'intégration obligatoire de la dimension de genre dans les processus éducatifs.</p>
Lien Web de la bonne pratique et documentations produites	<p><a href="http://www.egalitefillesgarçons.be">www.egalitefillesgarçons.be</a></p> <p>Affiche et dépliant</p> <p>Vidéo de présentation</p>



Institut de la Francophonie pour l'Éducation et la Formation  
Immeuble Serigne Abdou Lahad Mbacké Pointe des Almadies  
BP 29437 Dakar-Yoff CP 12000 Dakar (Sénégal)  
Site web : [www.ifef.francophonie.org](http://www.ifef.francophonie.org)  
Tél : +22133 859 22 58  
Courriel : [ifef@francophonie.org](mailto:ifef@francophonie.org)

