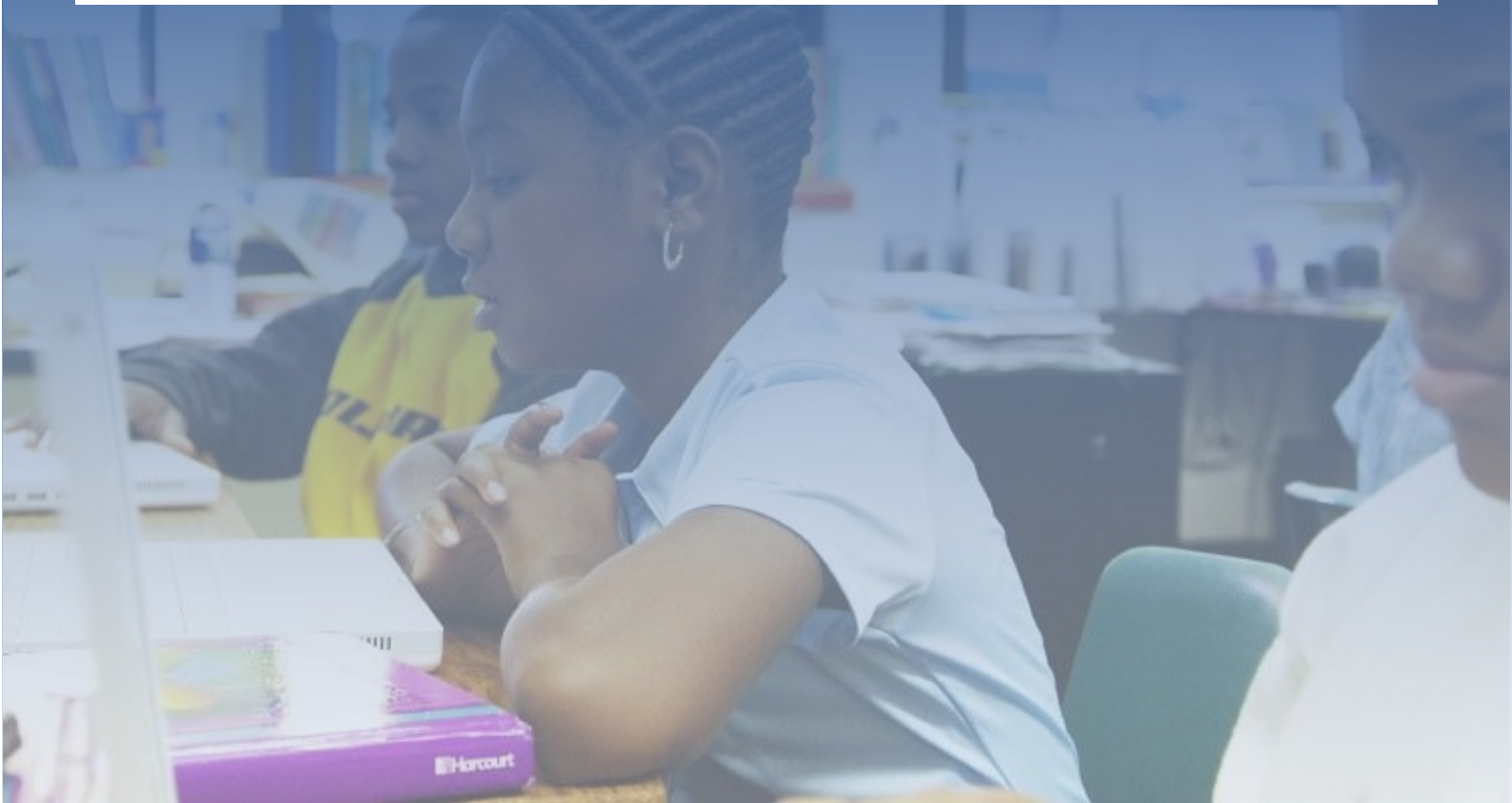


BONNE PRATIQUE ÉGALITÉ FEMME-HOMME

**Exposition « L'égalité
filles-garçons, c'est bon
pour les droits de l'Enfant.
Et le respect aussi ! »**



Exposition « L'égalité filles-garçons, c'est bon pour les droits de l'Enfant. Et le respect aussi ! »

| | |
|------------------------|--|
| Date de conception | 2017 |
| Structure | Exposition et outil pédagogique, à destination des 6/12 ans, développée par la Direction de l'Égalité des Chances du Ministère de la Fédération Wallonie-Bruxelles en partenariat avec l'association française Adéquations et en collaboration avec le Délégué général aux Droits de l'enfant. |
| Analyse sexospécifique | <p>Précisions sur les relations femmes/hommes, les normes, pratiques et convictions sociales qui entrent en jeu à travers le projet.</p> <p>Cette exposition, destinée aux enfants de 6 à 12 ans, accompagnés d'une personne adulte (enseignant-e-s, éducateur/trice, etc.) présente la Convention internationale des Droits de l'enfant sous l'angle de l'égalité des filles et des garçons. Celle-ci y est analysée sous l'angle du genre, l'égalité filles/femmes et garçons/hommes, les relations, les normes, les pratiques (in)égalitaires entre filles/femmes et garçons/hommes au sein de la société.</p> <p>Comment celles-ci ont une influence sur les options, chances et résultats des filles et des garçons, des femmes et des hommes.</p> <p>A travers l'ensemble des articles de la Convention des Droits de l'enfant, l'exposition permet une appropriation de la Convention, une connaissance des droits et une compréhension de ces droits sous l'angle du genre. Elle permet donc tant aux petites filles qu'aux petits garçons de prendre conscience de leurs nombreux droits et les différents obstacles qu'ils et elles peuvent rencontrer dans l'exercice de leurs droits.</p> <p>Rôles des hommes et des femmes qui ont bénéficié de la bonne pratique.</p> <p>Cette exposition s'adresse aux enfants de 6 ans 12 ans accompagnés d'une personne adulte (enseignant-e-s, etc.) afin de les rendre acteurs et actrices de leurs droits, de leur permettre de mieux les exercer dans le respect de l'égalité filles/femmes-garçons/hommes.</p> <p>Précisions sur le niveau d'intégration du genre dans le cycle de projet.</p> <p>L'intégration de la dimension de genre a été prise en compte à tous les niveaux d'élaboration du projet, de sa conception à sa finalisation.</p> |

| | |
|--|--|
| <p>Reproductibilité</p> | <p>Possibilités et potentiel de reproductibilité de la bonne pratique dans des conditions ou contextes différents, à différentes échelles</p> <p>Exposition itinérante constituée de 12 panneaux facilement transportable, prêtée gratuitement aux établissements scolaires et associations en Fédération Wallonie-Bruxelles.</p> <p>Chaque panneau présente les différents articles couverts par la Convention internationale relative aux droits de l'enfant. Un résumé du droit est présenté ainsi qu'une analyse des obstacles spécifiques aux filles et aux garçons pour l'exercice de leurs droits.</p> <p>Elle peut être reproduite dans des conditions ou contextes différents et à différentes échelles. Elle est accompagnée d'un guide d'animation qui s'adapte également aux conditions ou contextes différents et à différentes échelles.</p> |
| <p>Leçons apprises / Défis et obstacles</p> | <p>Leçons à retenir des expériences de cette bonne pratique. Identification des facteurs clés de réussite et des défis et obstacles rencontrés.</p> <p>La présentation de l'exposition nécessite un accompagnement (enseignant-e, éducateur/trice, etc.) devant s'approprier la Convention internationale des droits de l'enfant. Un guide pédagogique est mis à sa disposition afin de faciliter l'appropriation de cette bonne pratique.</p> |
| <p>Lien Web de la bonne pratique et documentations produites</p> | <p>Guide d'animation</p> <p>Dépliant présentation exposition</p> |



Institut de la Francophonie pour l'Éducation et la Formation
Immeuble Serigne Abdou Lahad Mbacké Pointe des Almadies
BP 29437 Dakar-Yoff CP 12000 Dakar (Sénégal)
Site web : www.ifef.francophonie.org
Tél : +22133 859 22 58
Courriel : ifef@francophonie.org

